

sont vert, blanchâtre dessous, présentant des poils à la naissance des

Fleurs: Fleurs mâles et femelles sur le même arbre. Les chatons mâles sont

longs et pendants, de couleur jaune et violet-pourpre. Les chatons

Fruits: Petits cônes dépassant un cm de long, sans pédoncules.

A savoir:

Les arbustes de cette famille son monoïques (les fruits mâles et femelles sont portés par le même pied). Certains arbres tels que les kiwis sont dit dioïques, les spécimens étant soit mâles soit femelles. Mais la majorité des arbres fruitiers, sont hermaphrodites, les fleurs présentant à la fois des organes sexuels mâles (étamines) et femelles (pistil).

Protection:

Cette plante est protégée dans le canton de Zürich.

Confusions:

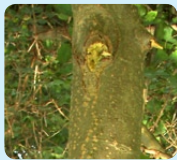
Aune glutineux: l'écorce de l'aune blanchâtre reste lisse même après vieillissement, alors qu'elle se crevasse chez l'aune glutineux. Le nombre de paires de nervures des feuilles change également.



Vue d'ensemble d'un aune blanchâtre



Fruits de l'aune blanchâtre



Tronc de l'aune blanchâtre

Aune blanchâtre

Arbuste pouvant atteindre 20m de haut. Ses feuilles, dentées, présentent 10 à 15 paires de nervures. Son écorce reste lisse même en vieillissant. Ses fruits ressemblent à de petits cônes de 0,5cm de long.



Famille: Betulacea

Habitat:

Rivages et forêts humides des étages collinéen et montagnard. Il est également possible de les rencontrer à l'étage subalpin.

Tronc:

Son écorce, est lisse et brune, devenant grise en vieillissant.

Feuilles:

Feuilles alternes, ovales - elliptiques à bord doublement denté. Elles



Alnus incana

Aune blanchâtre



www.randonature.ch
Concept et réalisation technique



éditions randonature - collection faune & flore